

ЮНЫЕ ТАЛАНТЫ. ГЕОГРАФИЯ ТЕСТОВЫЕ ЗАДАНИЯ

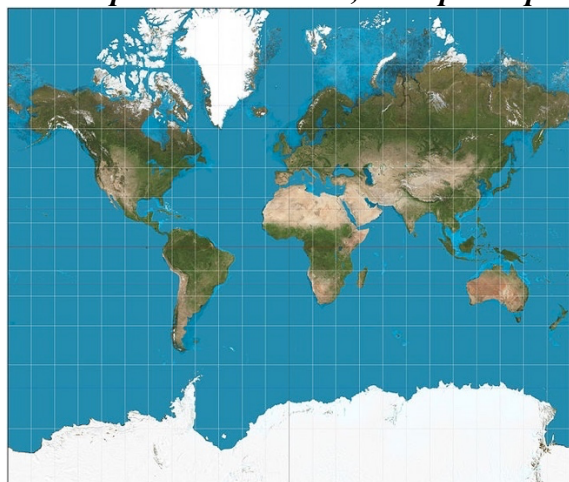
ВОПРОСЫ ПО 1 БАЛЛУ

1. Выберите год, когда русская экспедиция Ф.Ф. Беллинсгаузена и М.П. Лазарева достигла берегов Антарктиды.



- А) 1820 Б) 1861 В) 1890 Г) 1920 Д) 1928

2. Выберите искажение, которое характерно для карт мира в проекции Меркатора.

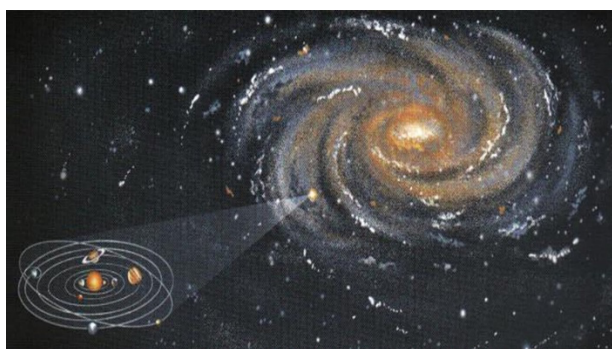


- А) занижение площадей вблизи экватора
 Б) завышение площадей вблизи полюсов
 В) искажения направлений по всей площади карты
 Г) искажения направлений вблизи экватора карты
 Д) искажения направлений вблизи полюсов

3. Выберите страну, в акватории которой находится точка с географическими координатами $0^{\circ}00'00''$ широты, $180^{\circ}00'00''$ долготы.

- А) Франция Б) Индия В) Австралия
 Г) Кирибати Д) Федеративные Штаты Микронезии

4. Солнечная система расположена в спиральной галактике Млечный путь. Считается, что из центра галактики начинаются несколько рукавов. Выберите рукав, в котором находится Солнечная система.



- А) рукав Стрельца Б) рукав Наугольника В) рукав Южного Креста
 Г) рукав Персея Д) рукав Ориона

5–7-е классы

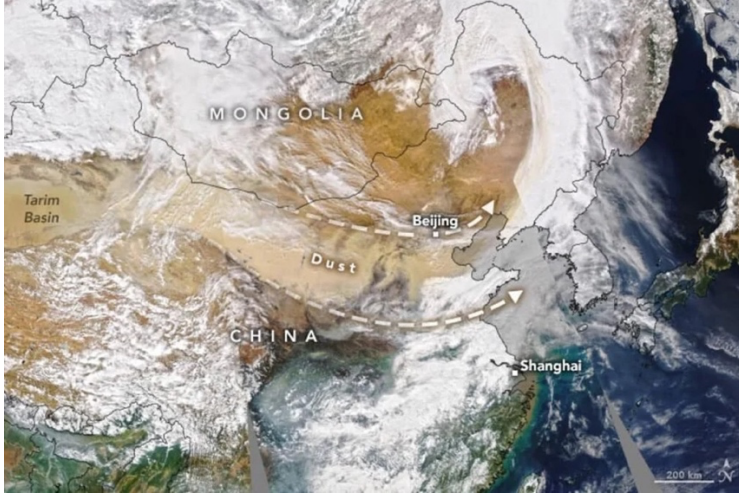
5. Выберите заливы, которые НЕ относятся к акватории Карского моря.

- А) Байдарацкая губа Б) Чаунская губа В) Обская губа
 Г) Гыданская губа Д) Гижигинская губа

6. Выберите водохранилища, которые расположены на реке Волга.

- А) Цимлянское Б) Ивановское В) Рыбинское
 Г) Угличское Д) Горьковское

7. Выберите верное название явления, изображённого на фото.



- А) гигантское коричневое облако Б) вихревой шквал В) пыльная буря
 Г) Азиатский максимум Д) антициклон

8. Выберите верные утверждения относительно представленных данных.

	Температура воздуха (°C) 1 ноября 2024 г.						
	00:00	04:00	08:00	12:00	16:00	20:00	23:59
Андорра-ла-Велья	8,0	6,9	6,7	14,0	18,0	11,6	9,2

- А) можно спрогнозировать повышение среднесуточной температуры воздуха в ближайший период
 Б) дневная амплитуда составила около 24,7 °C
 В) суточный ход температуры в этот день чрезвычайно нетипичен для данного региона в данный период
 Г) рассвет наблюдался примерно в 6.00 утра
 Д) закат наблюдался между 16.00 и 20.00

9. Выберите облака верхнего яруса, образующиеся при наиболее низких температурах и состоящие из ледяных кристаллов.



А) перисто-слоистые облака



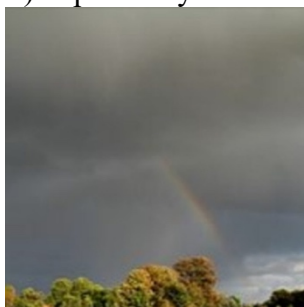
Б) перисто-кучевые облака



В) высокослоистые облака



Г) слоисто-кучевые облака

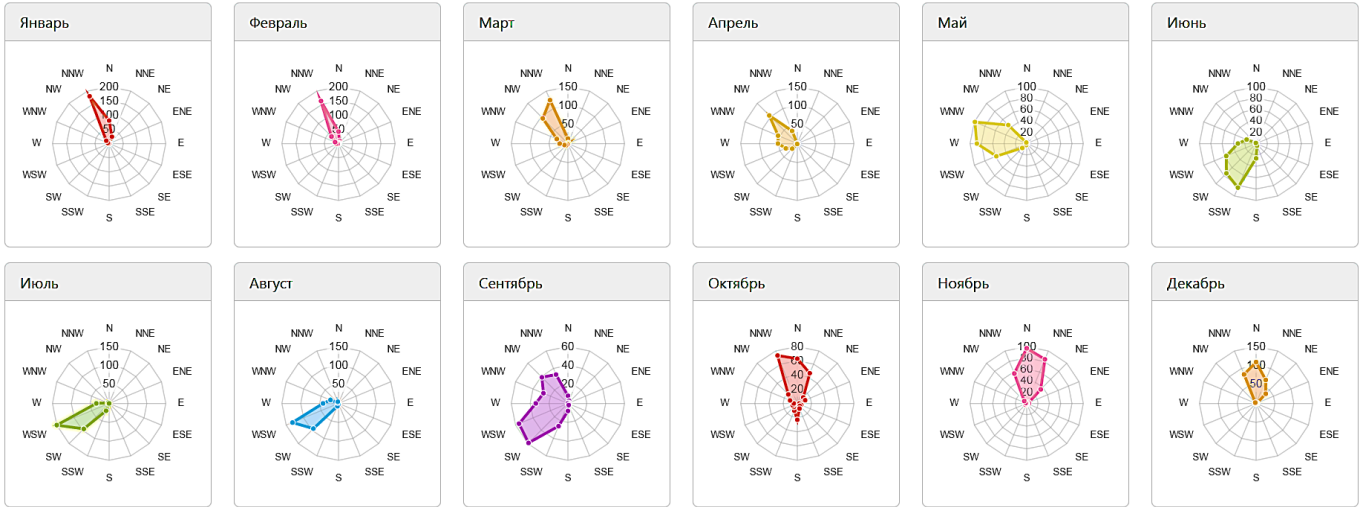


Д) слоисто-дождевые облака

10. Выберите тип почв, который НЕ представлен в Подмоскowie.

- А) дерново-подзолистые Б) серые лесные В) каштановые
 Г) торфо-глинистые Д) подзолистые

11. Выберите город, которому соответствует динамика изменения розы ветров по месяцам.



- А) Москва Б) Мумбаи В) Мапуту Г) Монровия Д) Мурманск

12. Выберите течения, которые располагаются в Индийском океане.

- А) Мозамбикское Б) Куроисио В) Перуанское Г) Сомалийское Д) Канарское

13. Выберите верные утверждения об особенностях южных материков.

- А) северная часть Австралии расположена в пределах экваториального климатического пояса
 Б) для природных зон Африки характерно отсутствие лесостепей и степей
 В) на территории Южной Америки распространены дерново-подзолистые почвы
 Г) на восточном побережье Австралии преобладает природная зона пустынь и полупустынь
 Д) для зоны лесостепей и степей Южной Америки характерны чернозёмовидные почвы

14. Выберите географические названия, которые относятся только к Африке.



А) харматан



Б) вадии



В) гилея



Г) Сахель



Д) хамсин

15. Выберите официальные языки государств Южной Америки.

- А) бельгийский Б) испанский В) португальский Г) бразильский Д) английский

ВОПРОСЫ ПО 2 БАЛЛА

16. Установите соответствия: древнегреческая колония-полис – её современное расположение.



А) Горгиппия



Б) Пантикапей



В) Херсонес



Г) Керкинитида



Д) Гермонасса

1) Севастополь 2) Анапа 3) Евпатория 4) Тамань 5) Керчь

17. Установите соответствия: метеориты, упавшие на территории России, – годы их падения.

А) Челябинский Б) Тунгусский В) Сихотэ-Алинский Г) Царёвский Д) Витимский

1) 1908 2) 2002 3) 2013 4) 1922 5) 1947

18. Расставьте перечисленные внутренние слои Земли в порядке движения к её поверхности.

А) внутреннее ядро Б) мантия В) земная кора Г) верхняя мантия Д) внешнее ядро

19. Установите соответствия: форма рельефа дна Мирового океана – топоним, который к ней относится.

А) котловина Б) хребет В) жёлоб Г) разлом Д) поднятие

1) Срединно-Атлантический 2) Зондский 3) Альбатрос 4) Беллинсгаузена 5) Пасхи

20. Расставьте слои атмосферы в порядке удаления от поверхности Земли.

А) стратосфера Б) мезосфера В) тропосфера Г) экзосфера Д) термосфера

21. Установите соответствия: биогеографический регион – преобладающая лесообразующая порода.

А) таёжные леса Якутии

Б) таёжные леса европейской части России

В) таёжные леса в горах Южной Сибири

Г) широколиственные леса Западной Европы

Д) леса Камчатки



1) ель европейская



2) сосна сибирская (кедровая)



3) бук европейский



4) лиственница сибирская



5) берёза каменная (берёза Эрмана)

22. Установите соответствия: горная система Евразии – эпоха складчатости, в которую она образовалась.

А) Рудные горы

Б) Кузнецкий Алатау

В) Крымские горы

Г) Енисейский кряж

Д) хребет Черского

1) альпийская

2) мезозойская

3) герцинская

4) каледонская

5) байкальская

23. Установите соответствия: природная зона – типичный представитель растительного мира.

А) пустыня

Б) степь

В) тайга

Г) тундра

Д) широколиственные леса



1) брусника



2) камнеломка



3) ковыль



4) орешник



5) саксаул

24. Расставьте страны в порядке увеличения их плотности населения.

А) Испания Б) Республика Корея В) Алжир Г) Иран Д) Исландия

25. Установите соответствия: логотипы международных экологических организаций – их названия.



А)



Б)



В)



Г)



Д)

1) Международный экологический союз

2) Программа ООН по окружающей среде

3) Международный Зелёный Крест

4) Морской попечительский совет

5) Международный совет по охоте и охране животного мира

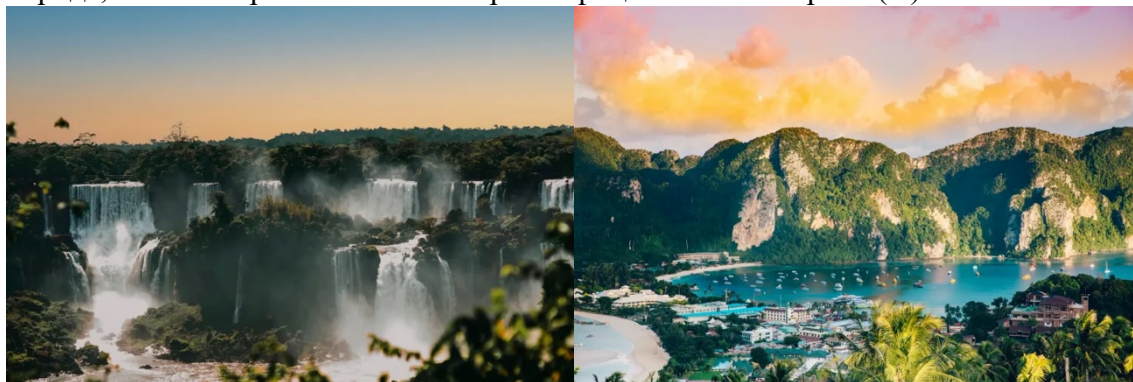
ВОПРОСЫ ПО 3 БАЛЛА

26. Заполните пропуски в следующем тексте.

(А) – совокупность (Б) процессов рельефообразования, в результате которых происходит перемещение магмы в недрах Земли, а также её извержение на поверхность суши и дно Мирового океана. В результате застывания на земной поверхности лавы, излившейся по каналам или трещинам в земной коре образуются (В) горные породы.

27. Напишите названия стран, о которых идёт речь.

Водоносный горизонт гуарани, расположенный в недрах Аргентины, Бразилии, (А) и (Б), является одной из крупнейших в мире систем водоносных горизонтов и важным источником пресной воды. Занимает площадь 1,2 млн кв. км, с объёмом около 37 тыс. куб. м. Назван в честь одноимённого народа, язык которого является вторым официальным в стране (А).



28. Напишите названия географических объектов, о которых идёт речь.

В романе французского писателя (А) «Дети капитана Гранта», достигнув Австралии, один из героев, географ Жак Паганель, восклицал: «Говорю вам, повторяю вам, клянусь вам, что это самый любопытный край на всём земном шаре!» Экспедиция, обогнув остров Кенгуру, пристала к мысу напротив него, недалеко от города (Б), столицы штата Южная Австралия. Затем в поисках капитана Гранта они двинулись в штат (В), к Мельбурну.

29. Напишите название государства, где была напечатана марка, фрагмент которой представлен на изображении.



30. Заполните пропуски в следующем тексте.

Природа северных материков, таких как Северная Америка и (А), отличается разнообразием климатических зон и экосистем. В арктических широтах преобладает холодный климат. Здесь распространены такие природные зоны, как арктические пустыни, (Б) и лесотундра. В умеренных широтах распространены, в основном, лесные природные зоны. Так, в зоне (В) растут хвойные леса, которые являются домом для многих видов диких животных, включая волков и медведей.